



# CÁMARA TV

Mediante el Reconocimiento Videográfico, obtenemos una idea clara y sencilla de las características constructivas y del estado de conservación del sondeo. Podemos distinguir tramos filtrantes de tramos ciegos, detectar roturas en la entubación o localizar objetos caídos al sondeo, testificación directa de litología.

En definitiva se trata de un reconocimiento que nos permite controlar la calidad en sondeos nuevos y conocer el estado de mantenimiento de sondeos en usos o averiados.

El equipo cuenta con una cámara de TV de alta resolución, sumergible hasta 1500 m., marca C.C.V. modelo BT9600. Dispone de iluminación fría antideslucos y un objetivo que la dota de visión axial y lateral.

También se dispone de una cámara extrafina de 45 mm, con las mismas características y funciones, Marca CCV modelo WC1750.

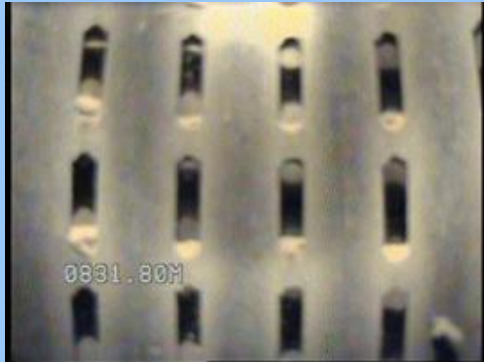
Todas las funciones de enfoque, giros y elección de visual (axial o lateral) se controlan desde superficie.

Con la novedosa cámara extrafina aumentamos el rango de diámetros de trabajo, posibilitando el registro videográfico de pequeños piezómetros u otras perforaciones especialmente estrechas.





# CÁMARA TV



Filtro puentecillo



Formación Karstificada



Rotura del entubado



Derrumbe de sondeo sin entubar



Entubación de PVC-U



Filtro troquelado