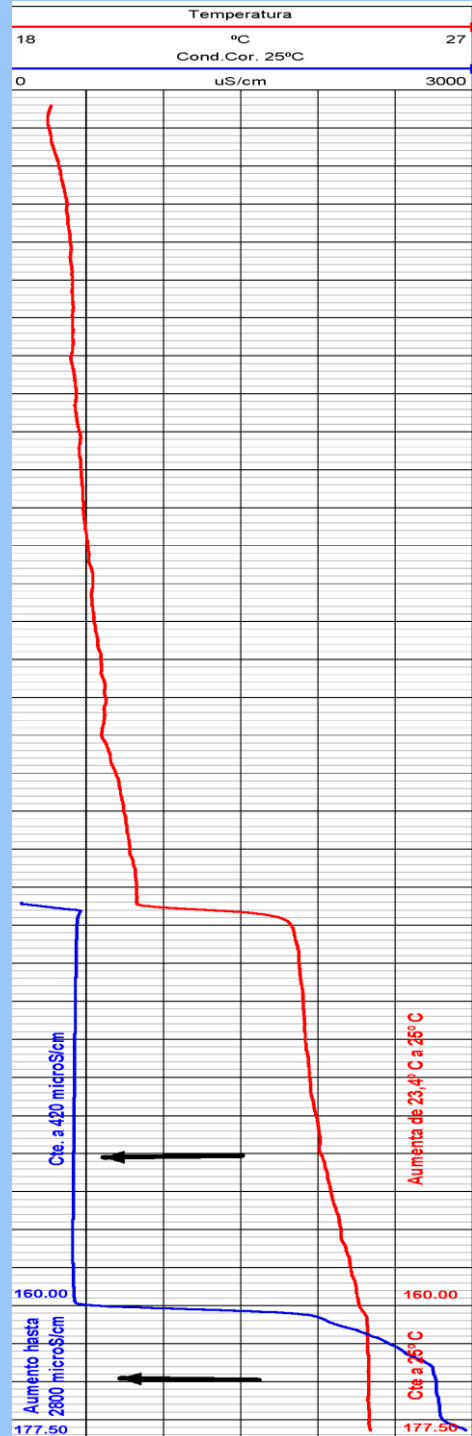


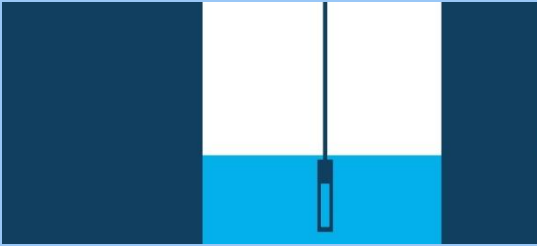
TOMA MUESTRAS

Esta sonda nos permite obtener una muestra de agua de dos litros a una profundidad determinada. De esta forma podremos conocer la calidad y composición del agua a una profundidad fijada con anterioridad. Las muestras tomadas se transportan en envases estériles para evitar una posible contaminación.

Un mecanismo electromecánico controlado informáticamente desde la superficie, permite detener la sonda a la profundidad de muestreo requerida. En este momento se envía la orden de cierre que bloquea la sonda y captura en el interior de la misma la muestra de agua.

Una vez de vuelta en la superficie, se transfiere el contenido de la sonda a recipientes estériles y herméticos. Si es necesario, la tranferencia al contenedor adecuado puede realizarse sin que la muestra entre en contacto con el aire, evitando así posibles contaminaciones de la misma.

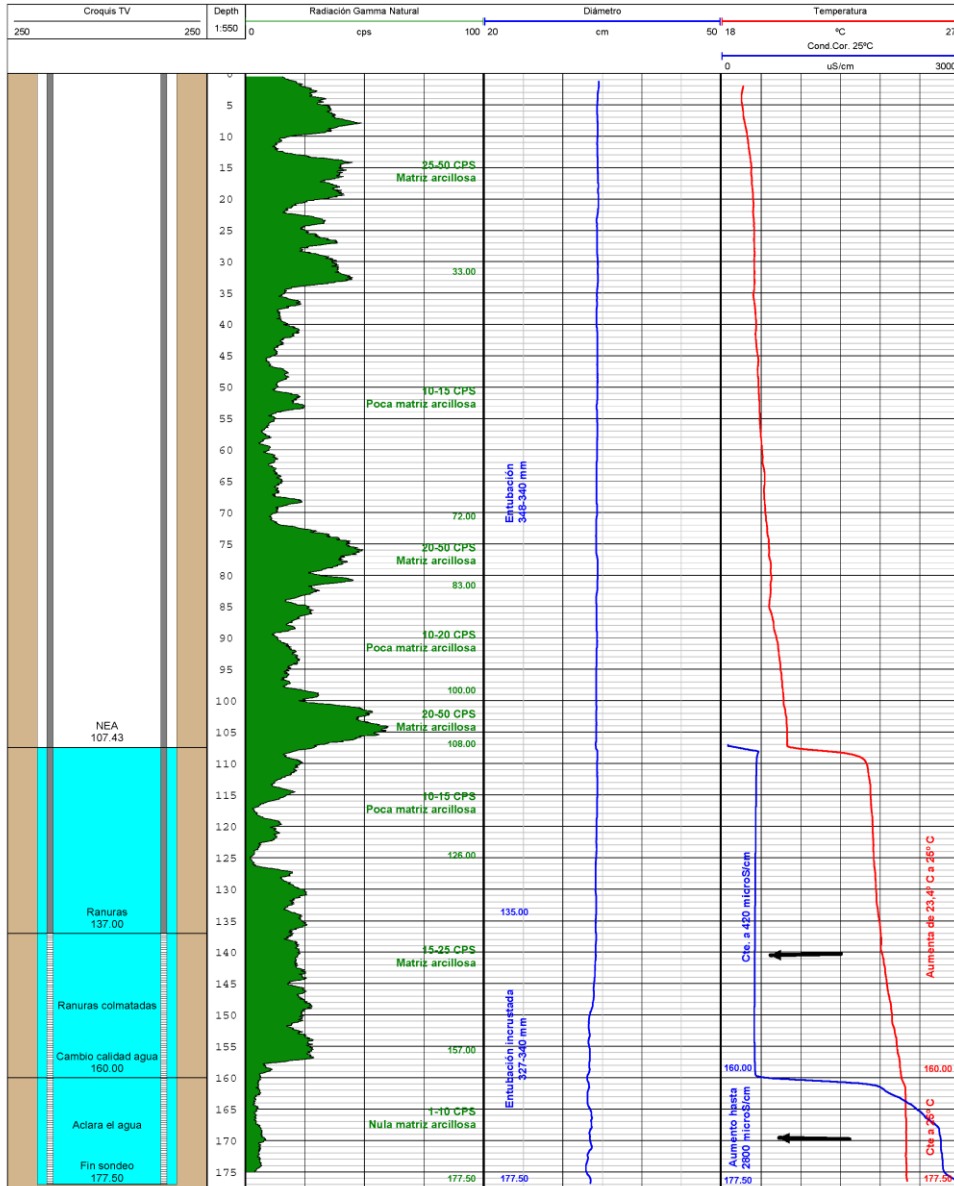




TOMA MUESTRAS



Cliente: _____ Fecha: _____ Hilo: _____
 Municipio: _____ VUTM: _____
 Sondos: _____ Provincia: _____ ZUTM: _____



www.sondeosmartinez.com
info@sondeosmartinez.com

telf. 965 80 62 49 fax 965 81 73 04
 677 48 08 17 639 23 09 65
 660 31 98 39

Autovía de Levante, km 57
 03400 Villena, ALICANTE

P.I. El Mugerón 3º fase, Ronda Sur
 Manzana D, Parcela 5
 02640 Almansa, ALBACETE