



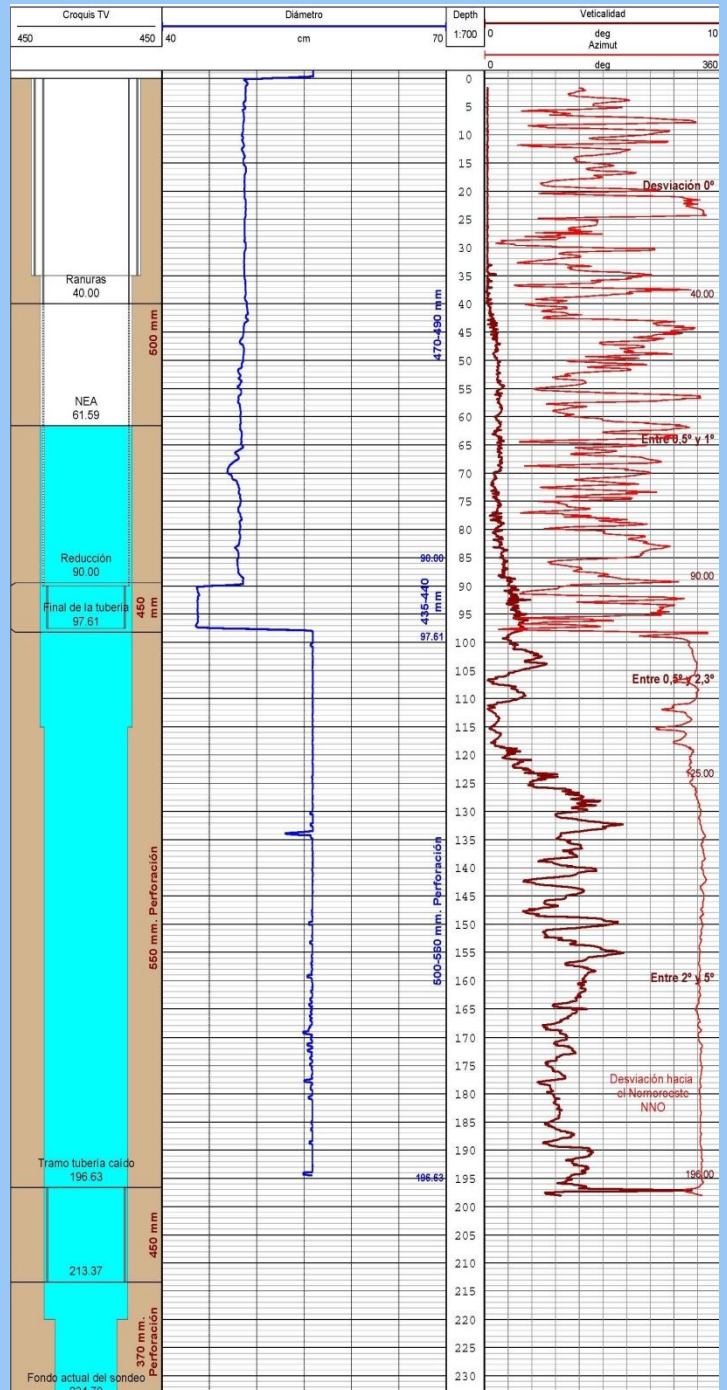
INCLINÓMETRO

La desviación de la perforación suele deberse a causas de tipo técnico o de índole geológico. Esta inclinación puede producir dificultades para entubar y un envejecimiento prematuro de la construcción. Además un grupo de impulsión que trabaje relativamente separado de la vertical puede ver reducida su vida útil. La sonda nos muestra valores de inclinación y azimut, con lo que podemos obtener una visión de la verticalidad del sondeo y la dirección de la desviación.

Si el sondeo se encuentra sin entubar o entubado en PVC, se determina el azimut de la desviación. Así, además de la verticalidad, es posible conocer la trayectoria del sondeo.

Esta información resulta muy útil a la hora de realizar doblajes de sondeos productivos, pudiendo elegirse el punto de la nueva perforación de manera que se evite el cruce con el sondeo antiguo.

La testificación geofísica nos permite obtener esta valiosa información de una forma rigurosa y científica aumentando considerablemente las probabilidades de éxito de las actuaciones de mejora.





INCLINÓMETRO



Cliente: _____ Fecha: _____ Huso: JUTM
 Municipio: _____ YUTM
 Sondeo: _____ Provincia: _____ ZUTM

